

Produktinformation
Produktbeskrivning: Extra förankring till vägräcke med SF-profil
Beständighet: Varmförzinkad enligt SS-EN ISO 1461:2009 Nationell Bilaga Fe/Zn 115

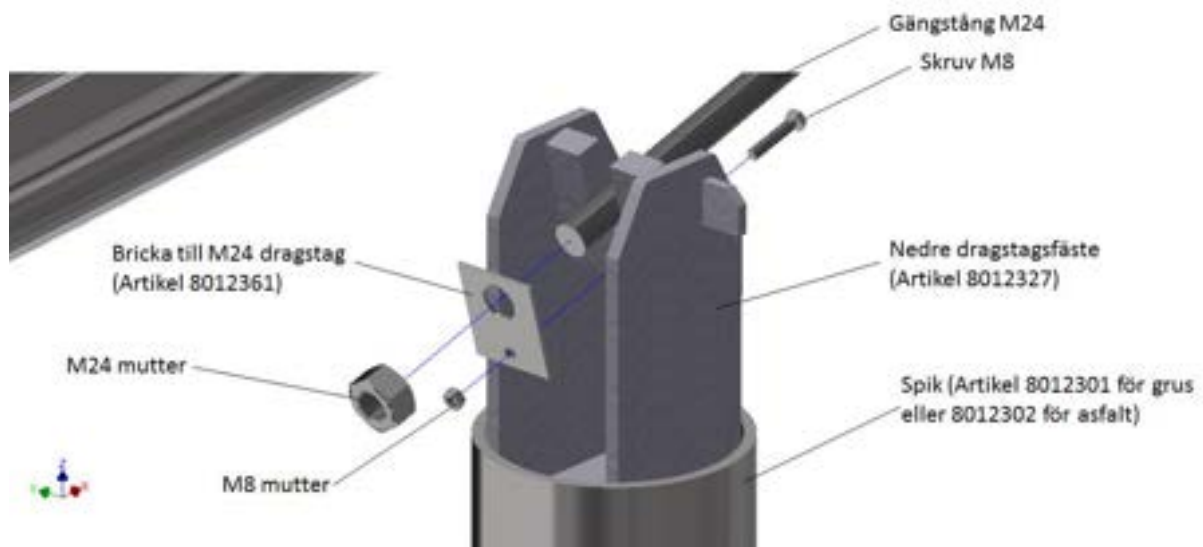
Allmänt

Montering görs enligt arbetsbeskrivning Nordic Generell, ritning för produkten samt beskrivningen nedan.

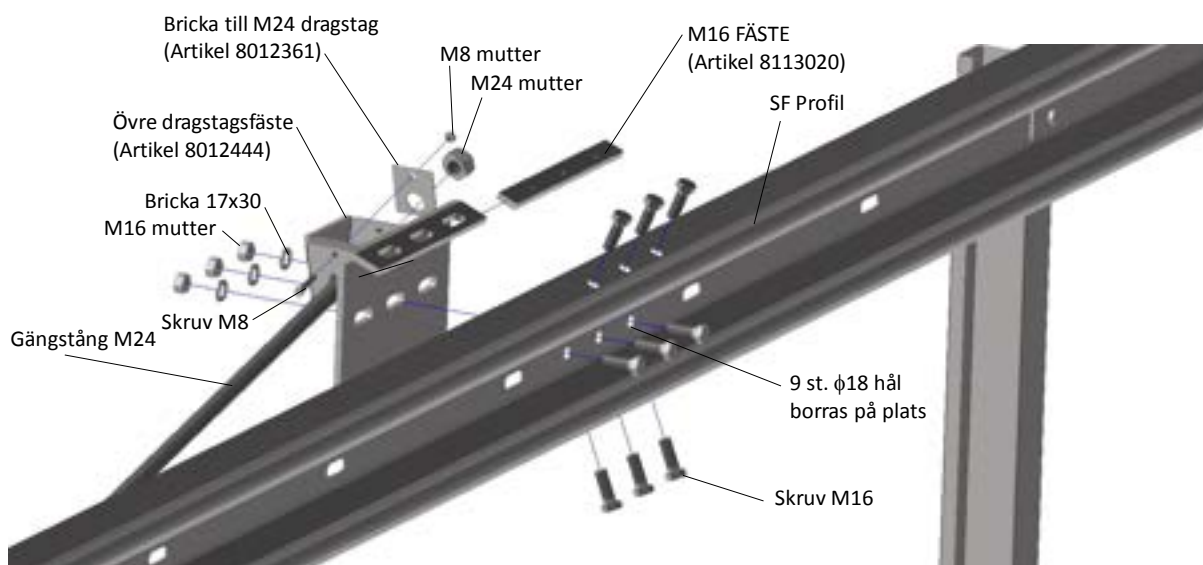
Versioner / produkter
220200400 – Extra SF Förankring

Ritning
220200400

Skiss – Nedre infästning



Skiss – Övre infästning



Montage

- 1 Utsättning görs enligt ritning
 - 2 Montering spik (Artikel 8012301 för grus eller 8012302 för asfalt)
 - a) Ett hål slås i marken / asfalten med spett (≈d150)
 - b) Spiken placeras på spettet
 - c) Spiken slås ned med spettet
 - 3 Montering av nedre dragstagsfäste (Artikel 8012327)
 - a) Dragstagsfäste placeras i spiken
 - b) Roterar dragstagsfäste så det passar till dragstaget
 - 4 Montering av bricka till M24 dragstag (Artikel 8012361) på nedre dragstagsfäste
 - a) Placera brickan på plats .
 - b) Skruva fast brickan med M8 skruv och tillhörande mutter.
 - 5 Montering av M24 dragstag i nedre dragstagsfäste
 - a) Placera dragstaget genom brickan till M24 dragstag.
 - b) Skruva fast M24 mutter utanför brickan.
- Not: Dra M24 muttern till anliggning. Lås gärna muttern med körnslag eller låsvätska.*
- 6 Montering av övre dragstagsfäste (Artikel 8012444)
 - a) Dragstagsfäste placeras på SF profilen
 - b) Kontrollera så läget är acceptabelt (så dragstaget når fram till fästet)
 - c) Borra 9 st $\phi 18$ hål i SF-profilen.
 - d) Skruva fast dragstagfästet med 3 st M16 skruv i mitten med tillhörande bricka (17x30) och mutter.
 - e) Skruva fast dragstagfästet med 2x3 st M16 skruv i över- och underkant med M16 fäste (Artikel 8113020)
 - 7 Montering av bricka till M24 dragstag (Artikel 8012361) på övre dragstagsfäste
 - a) Placera brickan på plats .
 - b) Skruva fast brickan med M8 skruv och tillhörande mutter.
 - 8 Montering av M24 dragstag i övre dragstagsfäste
 - a) Placera dragstaget genom brickan till M24 dragstag.
 - b) Skruva fast M24 mutter utanför brickan.

Not: Dra M24 muttern till anliggning. Lås gärna muttern med körnslag eller låsvätska.

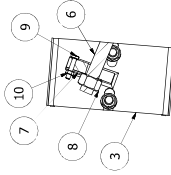
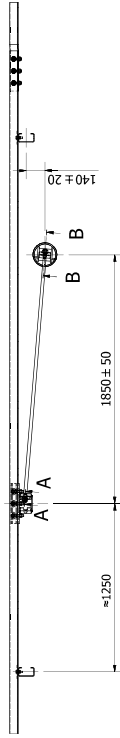
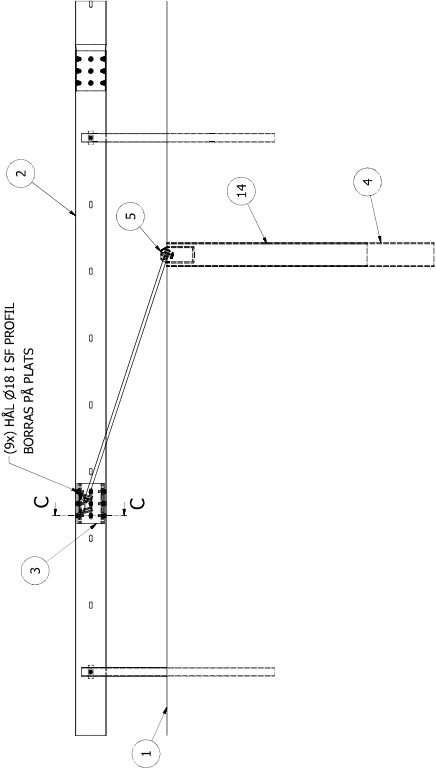


FÖRESKRIFTER OCH INFORMATION

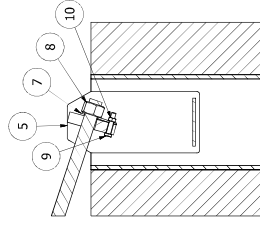
STÅLDETALJER:
 VARMFÖRZINKADE ENLIGT SS-EN ISO 1461 NATIONELLT ANNEX Fe/Zn 115
 SKRUVAR OCH MUTTRAR:
 VARMFÖRZINKADE ENLIGT EN ISO 10648
 RUNDRIKOR:
 VARMFÖRZINKADE ENLIGT SS-EN ISO 1461 TABELL 4.

LEVERANTÖRSFÖRSÄKRAN:
 Doc-220200400 (FÖR MONTAGE AV FÖRÄNKRINGSSPIK I GRUS)
 Doc-220200420 (FÖR MONTAGE AV FÖRÄNKRINGSSPIK I ASFALT)
 ARBETSINSTRUKTION:
 NORDIC GENERELL

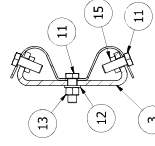
FÖR MONTAGE AV FÖRÄNKRINGSSPIK I ASFALT ERSÄTTS
 FÖRÄNKRINGSSPIK POS 4 (8012301 L=2000) MED
 FÖRÄNKRINGSSPIK POS 14 (8012302 L=1500)



A-A (1:5)



B-B (1:5)



C-C (1:5)

POS.	ANT.	BESKRIVNING	MAT.	DJUP.	ARTIKEL NR.
1	1	VÄGRÄNNA	-	-	-
2	1	Nordic SF N2	-	-	8012444
3	1	Nordic SF ÖVRE DRAGSTAGSFÄSTE	S355	L=2000	8012301
4	1	FÖRÄNKRINGSSPIK	-	-	8012327
5	1	NEDRE DRAGSTAGSFÄSTE	-	-	125242000
6	1	GANGSTÅNG M24	8.8	L=2000	8012361
7	2	BRICKA TILL M24 DRAGSTAG	S235	70x60x3	120240000
8	2	SEKANTMUTTER	8	M24	120080000
9	2	SEKANTSSKRUV	8.8	M8x40	121080400
10	2	SEKANTSMUTTER	8	M8	120080000
11	9	SEKANTSSKRUV	8.8	M16x45	121160450
12	3	BRICKA	-	17x30	126170300
13	3	SEKANTSMUTTER	8	M16	120160000
14	1	FÖRÄNKRINGSSPIK	S355	L=1500	8012302
15	2	M16 FÄSTE	S355	10x30x300	8113020
POS. ANT.		BESKRIVNING	MAT.	DJUP.	ARTIKEL NR.


 Datum: 2017-07-15
 Skala: 1:20
 Projekt: ALN
 Revision: 0
 Form: AL
 Titel: EXTRA SF FÖRÄNKRING
 Referens: 220200400